



何文田 | 寶雲閣 | 1400平方呎(實用面積)

## 品味沉穩深調子

設計及圖片提供 • Solution Interior Design Limited (Ray Chung) | 撰文 • Miranda Wong | 攝影 • Sam Kwok



窗戶迎來充沛日光，為深色的布置作鋪排，沙發如兩廳的分界線，也引領賓客坐下；窗前加設一列「離地」地櫃，儲物陳列並重，連同兩窗之間那幅簡單點綴的素牆，即成焦點。

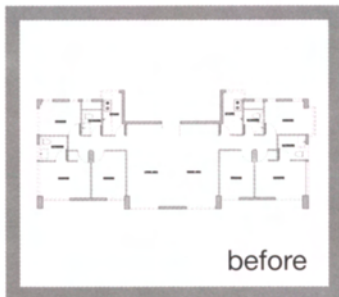


多數人對居室設計的要求離不開寬敞明亮，使得淺色的家具越為大眾受落。若然住宅夠大，且日光充足，其實無妨多用深色，更可順帶營造鮮明對比。本案佔有先天優勢，屬相連單位，並開有不少窗戶，空間光線毫不匱乏。設計師遂可因應戶主喜好，讓啡和黑肆意展現沉穩特質，同時渲染氣氛。





3



### 重用深色自然元素

才踏進室內，在周遭白牆的烘托下，兩廳尤其透出深色家具誘發的強大力量，配合線條粗獷的木紋地磚，牆壁地面滲出的微黃燈光，令人不期然地思緒沉澱，身心平靜。近年人們對淺色家具越見受落，取其利於反射光線，擴張空間之便。因此，如現時所見，並排的沙發、餐桌、餐椅、吊燈、工作櫃檯皆選啡或黑的意念算是大膽鮮見。

配色以外，基於戶主偏愛自然元素，設計師在選材上刻意加重了皮革、木和石的分量，凝聚親切和諧氣氛之餘，物料展現的紋理、提供的觸感截然不同，亦大大豐富了居室面貌，避免近似色調運用易生呆板之弊。主臥房與女兒房，木還是重點質材，至於主客浴室，顧及清潔保養問題，改以仿木和仿石紋材料鋪飾，務求感覺一致，凝聚自然氣息。

**居室形式** • 相連單位  
**空間格局** • 2廳3房  
**居住人數** • 3人  
**主要建材** • 雲石、木紋地磚、牆紙、仿木紋膠板

1. 開放式廚房從拆掉飯廳隔鄰的睡房而來，雲石工作檯下收藏各式烹調爐具，檯面一端疊上木層板，作小餐桌或吧台皆可；原有廚房裝上趟門，位於掛鐘的門牆之後。  
 2. 沙發背後是平行排列的餐桌、工作櫃檯與廚櫃，用色仍是啡白黑的對比，空間機能劃分有條不紊。  
 3. 影音背屏和几座以雲石鋪砌，配合側面及底部滲出的柔光，緩和了石的冷硬形像，緊接的房間區入門作隱藏式處理，與並排而延伸至大門的儲物櫃同採用白色焗漆飾面。

設計師對餐廳和開放式廚房的組合印象深刻，從這角度看，兩區尤其自成一格，空間共融，互補不足；工作檯檯結合木桌，可兼早餐桌；大餐桌與餐椅同注重纖巧設計，流線形的椅背美觀且舒適。

## Selected Corner





### 儲物陳列收放自如

收納編排往往直接影響居室的整潔利落形象，設計師在廳房均安排了櫃架，造型崇尚簡潔，大多作全身及頂設計，善用可用空間。櫃身飾面按照各區配色決定，如客廳連房間區入門，開放式廚櫃接主臥房入門，便一律以白色亮面焗漆處理，除了緩和家具和另一廚房外圍牆面的深色效應，還可化解對空間帶來的壓迫感。主臥房與女兒房則分別用上中啡木皮及白色手掃漆飾面，以符合兩房沉實或明快的節奏要求。

此外，戶主喜以家庭照片及別致擺設

裝飾家居，展現溫馨生活片段，設計師特別設置了適量的陳列層架，施展裝點作用。像入門對面、貼著窗邊便設有一列櫃檯，既具可觀的儲物量，櫃頂也是寬闊的置物案面，擺設更可延伸至對上的牆身層架。即使入門兩側的櫃架和牆身飾面亦不乏陳列空間，為紀念品與個人珍藏安排駐點，至於飯廳對面的主題牆所騰空的凹位，是為日後將擺放的鋼琴作準備，設想細緻。

### 空間整合緊貼需要

格局改動方面，以三口之家的作息需要為依據，飯廳、主臥房及客浴室都重新劃

分界線，使空間發揮較佳效益。首要的是把飯廳旁的睡房間牆拆掉，轉化為開放式廚房兼酒吧，為家人增闢共聚空間，就是款待親朋亦覺餘裕。其後的主臥房跟另一睡房與客浴室融合，空間重新整合，訂定機能界限，減省多餘門戶。結果是拓大了寢區，新增衣帽間與浴室，達致功能全面齊全。和客廳相連的房間區仍是三睡房兩浴室的組合，多出的舊有廚房現改作浴室，以為備用。原與廚房為鄰的浴室則併入隔壁睡房範圍，解決後者空間不敷應用的問題。MIH

- 1.大門側的牆身改貼深色木皮，跟窄身書架及廚房間隔門牆連接，據設計師說這凹位為鋼琴預設。
- 2.餐桌用上石面，吊燈頂端配木，迎合戶主對自然物料喜好；廚櫃和主臥房門以白色焗漆飾面，對應客廳的儲物櫃做法，既效果統一，又是深淺色調對衡。
- 3.把趟門推往掛鐘牆後，廚房隨即現身，長方形空間以白色布置為主，木紋地磚由兩廳延展至此。
- 4.設於房間區走道盡頭的客浴室，牆、地、櫃都是淺啡調子，和諧自然，橢圓形的洗面盆與石英石檯面亮白出眾。



## Focal Points

- 沙發、餐桌、餐椅、吊燈、工作檯皆選啡或黑色，意念大膽鮮見。加重了皮革、木和石等自然物料的分量，凝聚親切和諧氣氛，並藉不同的紋理觸感豐富居室面貌。
- 儲物櫃架以簡潔全身設計為主，善用可用空間，飾面按各區配色決定，且合乎空間節奏。適量的陳列層架施展裝點作用，如貼著兩廳窗邊的一列櫃檯，既可儲物也供擺設。
- 格局改動以三口之家的作息為依據，飯廳、主臥房及客浴室都重新劃分界線，提升效益。如將飯廳旁的睡房拆掉，轉化為開放式廚房兼酒吧，即為家人增闢共聚空間。



1. 主臥房床頭牆是封了舊有窗戶所得，草綠色的絨面牆紙襯上三張方形小掛畫，構圖清雅。
2. 床頭板左右兩端裝圓形壁燈，乾淨利落，頂部內置燈管，突顯牆紙紋理；床尾牆身訂造全身衣櫃，藉凹坑為櫃把。
3. 主浴室強調豐富紋理，灰白仿雲石紋牆磚，配櫃身的深淺啡仿木紋膠板，擺脫平淡；外頭的衣帽間附設梳妝桌，鏡上兩道內置燈管，同時營造氣氛。
4. 房間拓大了，書桌和書櫃是原有主浴室所在；再來的主浴室及衣帽間，是另一睡房與浴室的結合；床和櫃使用相同的淡啡木料，紋理細緻。
5. 床尾牆的重點落在三幅繽紛動物掛畫上，四隻滾圓的木掛勾像可愛裝飾。
6. 女兒房除了地板，家具和牆壁以粉紅和白點染，花蝴蝶木罩燈平添童話色彩。